

# Hinschauen, helfen, handeln

Sexualisierte Gewalt und christlicher Glaube sind unvereinbar

Aktualisierte  
Version



Kirche soll ein Ort des Vertrauens sein. Wir sind diesem Anspruch nicht immer gerecht geworden. So wie in unserer Gesellschaft insgesamt, haben Menschen auch in unserer Kirche unfassbares Leid durch sexualisierte Gewalt – sexuellen und geistlichen Missbrauch, sexuelle Belästigung und Grenzüberschreitungen – erfahren.

Mit dem christlichen Glauben ist das unvereinbar. Es widerspricht all dem, wofür wir als Kirche stehen. Als Kirche verurteilen wir sexualisierte Gewalt aufs schärfste und sehen uns in der Verantwortung, Unrecht sorgfältig aufzuarbeiten, Betroffene zu unterstützen und unsere Kirche zu sicheren Orten zu machen.

Es beschämt uns, dass Menschen, die Gemeinschaft, Trost oder Orientierung

bei uns gesucht haben, stattdessen ausgenutzt und erniedrigt wurden und sexualisierte Gewalt erfahren haben.

Wir können Vergangenes nicht ungeschehen oder einfach wiedergutmachen. Aber wir können und wollen aktiv Vergangenes aufarbeiten, Betroffene unterstützen und mit ihnen nach neuen gemeinsamen Wegen suchen. **Deshalb möchten wir allen Mut machen, sich mitzuteilen.**

## **Beratung und Klärung für Betroffene**

Wenn Sie von einer Grenzverletzung oder sexualisierter Gewalt im kirchlichen Raum betroffen sind, können Sie hier Hilfe finden. Dasselbe gilt, wenn Sie als Angehörige, Nahestehende oder als Zeuge von einem Übergriff in

unserer Kirche erfahren haben und Rat suchen.

Sie haben auch immer die Möglichkeit eine **anonyme Beratung** in Anspruch zu nehmen. Sollten Sie sich unsicher sein, ob eine Situation grenzverletzend ist oder war, kann ein sortierendes Beratungsgespräch hilfreich sein.

### **UNA – Unabhängige Ansprechstelle**

Die UNA ist eine unabhängige, fachlich auf sexualisierte Gewalt spezialisierte Beratungsstelle.

Sie ist von der Nordkirche beauftragt, damit Menschen unabhängig von der Institution Kirche so schnell wie möglich Klärung und weiterführende Hilfe bekommen, auch anonym.

Sie erreichen die Mitarbeiter\*innen unter

Tel. 0800-0220099 (kostenfrei)

Montags von 9-11 Uhr und

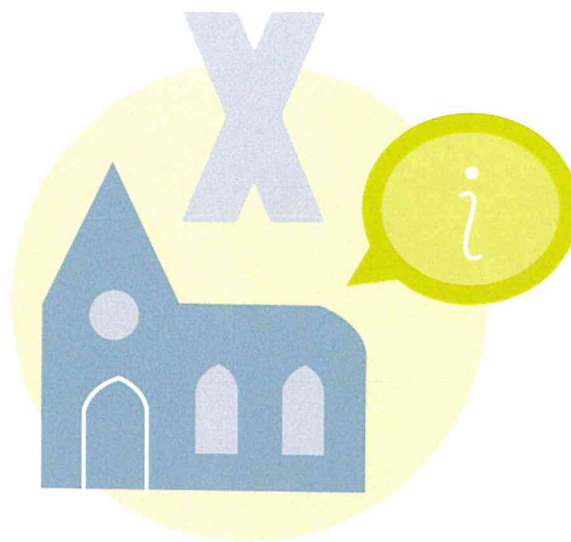
Mittwochs von 15-17 Uhr

### **Meldung und Klärung im Kirchenkreis Mecklenburg**

In unserem Kirchenkreise werden Sie beraten und unterstützt, wenn Sie...

von sexualisierter Gewalt, Übergriffen und/oder Grenzverletzungen im kirchlichen Kontext betroffen sind und/oder waren

Zeug\*innen von sexualisierter Gewalt, Übergriffen und/oder Grenzverletzungen im kirchlichen Kontext wurden und/oder durch andere Personen davon erfahren haben.



Bitte wenden Sie sich dafür an unseren Beauftragten für Meldung und Prävention

**Martin Fritz** aus der Fachstelle Prävention in Wismar,  
Mobil: 0174-3267628,  
martin.fritz@elkm.de,

[www.kirche-mv.de/praevention](http://www.kirche-mv.de/praevention)

Ebenfalls unterstützt Sie gern die Unabhängige Meldebeauftragte im Kirchenkreis Hamburg Ost in einem Erstgespräch, wenn Sie eine Frau als Ansprechperson wünschen.

### **Jette Heinrich**

Tel.: 040-519 000 472

Mobil: 0176-195 198 96

jette.heinrich@kirche-hamburg-ost.de

anonym@kirche-hamburg-ost.de

[www.kirche-hamburg.de/wir-ueber-uns/kirchenkreis-hamburg-ost/fachstelle-praevention-und-intervention/unabhaengige-meldebeauftragte.html](http://www.kirche-hamburg.de/wir-ueber-uns/kirchenkreis-hamburg-ost/fachstelle-praevention-und-intervention/unabhaengige-meldebeauftragte.html)

### **Quelle:**

Evangelisch-Lutherischer Kirchenkreis Mecklenburg

Fachstelle Prävention | Presse- und Öffentlichkeitsarbeit

[www.kirche-mv.de](http://www.kirche-mv.de) | Stand: 11/2024