

Evangelisch-Lutherischer Kirchenkreis Mecklenburg  
Vereinigte Evangelisch-Lutherische Kirchengemeinde  
St. Marien Friedland  
Riemannstraße 20  
17098 Friedland

### **Beschluss zur Schließung eines Teils des Friedhofes in Galenbeck OT Klockow als Bestattungsplatz**

Auf Grund des § 36 der Friedhofsordnung der Vereinigten Evangelisch-Lutherischen Kirchengemeinde St. Marien Friedland hat der Kirchengemeinderat den nachstehend zu veröffentlichenden Beschluss für den Friedhof in Galenbeck OT Klockow am 13. 3. 2024 gefasst. Die Kirchengemeinde beabsichtigt auf dem Areal D – 2 bis D – 4 zukünftig ein neues Bestattungsangebot vorhalten zu wollen und hebt aus diesem Grund den Teilschließungsbeschluss vom 24.06.2020 auf.

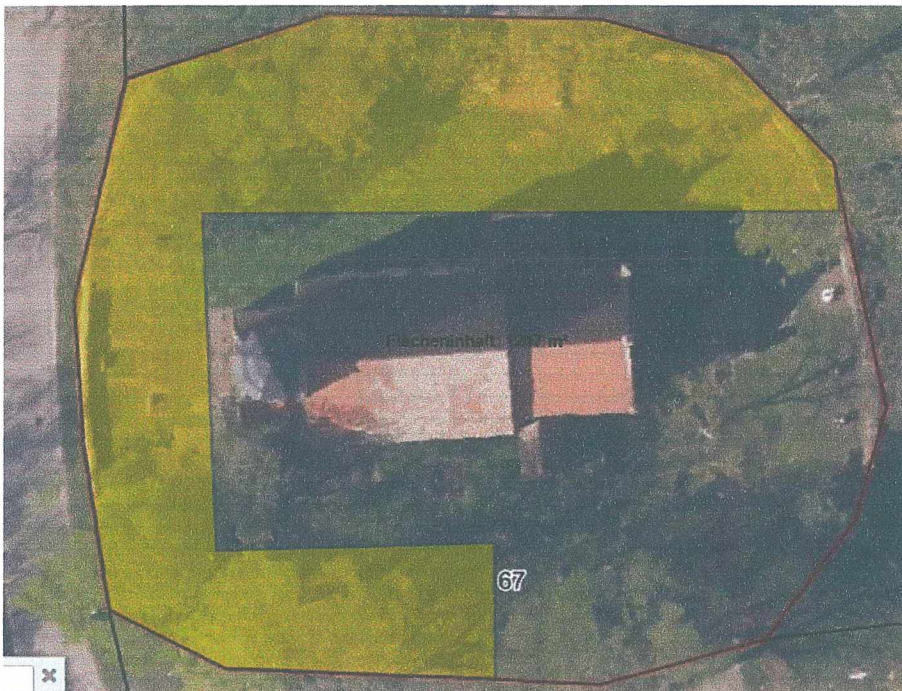
#### **Beschluss:**

Auf dem Friedhof in Klockow werden die Reihen bzw. Teilreihen  
A-1 – 17 bis A-1 – 21  
A-2 – 17 bis A-2 – 21  
A-3 -14 und A-3 -18  
C-3-1 bis C-3-8  
die Reihen D – 1, D – 5 und D – 6  
sowie Felder E und F zu Bestattungszwecken geschlossen.

#### **Friedhof Klockow**

Flurstück: 67  
Flur: 2  
Gemarkung: Klockow  
Größe gesamt: 2.630 m<sup>2</sup>

Schließungsfläche ca. 1.217 m<sup>2</sup>



Bei Grabstätten, deren Nutzungsdauer beendet ist, ist eine Verlängerung des Nutzungsrechts nicht mehr möglich.

Bestehende Nutzungsrechte an Grabstätten, deren Ruhefrist noch nicht abgelaufen ist, bleiben so lange erhalten, bis die letzte Ruhefrist abgelaufen ist.

Bestehende Nutzungsrechte an teilbelegten Grabstätten, deren Ruhefrist noch nicht abgelaufen ist, behalten das Recht auf Bestattung in der freien Grabstelle.

### In-Kraft-Treten

Dieser Beschluss tritt am Tage nach seiner öffentlichen Bekanntmachung in Kraft.

Der Kirchengemeinderat am 13.3.2024



*Ruthild Pell-John*

(Unterschrift)

Ruthild Pell-John

(Name in Blockschrift)

Vorsitzendes oder stellvertretendes  
vorsitzendes Mitglied des Kirchengemeinderates

(Unterschrift)

BIERMANN

(Name in Blockschrift)

weiteres Mitglied des Kirchengemeinderates